

INTERAKTIVE TRAININGS IN VIRTUELLEN RÄUMEN

**Erlebe virtuelle Trainings,
die so interaktiv sind
wie Präsensschulungen**



**Steigere
Engagement
durch virtuelle
Elemente, die das
Lernen lebendiger
und effektiver
machen.**

**Netzwerke mit
anderen
Teilnehmern und
Experten, um
wertvolle
Kontakte zu
knüpfen und...**

**Passe die
Trainings an
Deine
Bedürfnisse und
Ziele an - flexibel
und effizient.**



www.netucate.com



info@netucate.com

Interaktive Trainings in virtuellen Räumen mit YuLinc

Ziel ist es, virtuelle Trainings so zu gestalten, dass sie die Interaktivität eines Präsenzseminars nicht nur abbilden, sondern erweitern.

YuLinc wurde von Beginn an mit dem Anspruch entwickelt, Teilnehmende aktiv einzubinden, kollaboratives Arbeiten zu ermöglichen und Lernprozesse sichtbar zu machen.

Der virtuelle Raum ist dabei kein reiner Übertragungsraum, sondern ein didaktisches Werkzeug, das Trainerwissen, Methodik und Technik sinnvoll miteinander verbindet.

Grundlegende Interaktion & Kommunikation

Die Basis jedes virtuellen Trainings ist die gesteuerte Kommunikation:

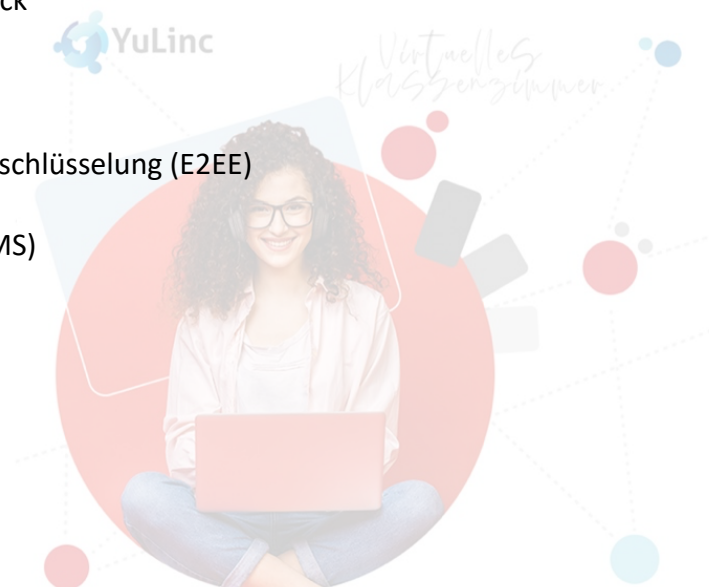
- Mikrofon an/aus
- Audio- und Videosteuerung durch Moderation
- strukturierter Chat
- Sharing

Diese Funktionen schaffen Ordnung – Interaktion entsteht jedoch vor allem durch die folgenden Kernfunktionen.

Besondere Features YuLinc

YuLinc bietet eine Reihe von Funktionen und Tools, die über den Standard der virtuellen Kommunikation hinausgehen und eindeutig Mehrnutzen bringen:

- Interaktives Whiteboard – kollaboratives Arbeiten in Echtzeit
- Gruppenarbeit – Lernen in kleinen Einheiten
- Umfragen & Quiz – Aktivierung und Feedback
- Q&A-Funktion – strukturierte Fragenkultur
- Mediathek – zentrale Materialverwaltung
- Notizen – Struktur und Transparenz
- Erweiterte Sicherheit durch End-to-End-Verschlüsselung (E2EE)
- Einbindung von Künstlicher Intelligenz (KI)
- Integration in Lernmanagementsysteme (LMS)



1. Interaktives Whiteboard – kollaboratives Arbeiten in Echtzeit

Das interaktive Whiteboard ist eines der zentralen Elemente für aktive Lernprozesse.

Technische Möglichkeiten

- Vorbereitung von Whiteboards im Vorfeld
- Gemeinsame Erstellung im Live-Training
- Rechtevergabe an Teilnehmende
- Scribble-Werkzeuge, Texte, Formen
- Einbindung von Grafiken und Bildern
- Arbeiten mit Ebenen
- Nutzung von Kärtchen (beschreib- und verschiebbar)

Didaktischer Mehrwert

- Aktivierung der Teilnehmenden
- Gemeinsames Erarbeiten von Inhalten
- Visualisierung von Denkprozessen
- Dokumentation von Ergebnissen

Besonderheit

- Whiteboards werden automatisch gespeichert
- jederzeit wieder aufrufbar
- Ablage in der Mediathek
- kontinuierliche Weiterarbeit über mehrere Termine hinweg möglich

2. Gruppenarbeit – Lernen in kleinen Einheiten

YuLinc ermöglicht flexible Gruppenarbeit als festen Bestandteil des Trainings.

Technische Umsetzung

- Gruppenräume vorbereiten oder spontan öffnen
- automatische oder manuelle Zuordnung der Teilnehmenden
- selbstständiges Betreten durch Teilnehmende möglich
- vollständige Funktionalität in den Gruppenräumen

Didaktische Verknüpfung

- Gruppen erstellen gemeinsam Whiteboards
- Ergebnisse werden gespeichert
- Whiteboards können in den Hauptraum übernommen werden
- Vorstellung, Diskussion und Weiterverarbeitung im Plenum

➡ **Nahtlose Verbindung von Gruppenarbeit und Plenum stärkt den Lerntransfer.**

3. Umfragen & Quiz – Aktivierung und Feedback

YuLinc bietet verschiedene Umfragetypen zur Aktivierung und Evaluation.

Umfragetypen

1. **Single- & Multiple-Choice**
 - mit vorgegebenen Antworten
 - anonym oder personalisiert
2. **Offene Fragen**
 - freie Texteingaben durch Teilnehmende
3. **Quiz**
 - mehrere Fragen
 - Zeitbegrenzung
 - Markierung richtiger/falscher Antworten
 - direkte Auswertung für Moderation

Didaktischer Nutzen

- Wissensabfragen
- Stimmungsbilder
- Lernstandskontrolle
- spielerische Elemente zur Motivation

4. Q&A-Funktion – strukturierte Fragenkultur

Die Q&A-Funktion ergänzt den Chat um eine moderierte Fragestruktur.

Funktionen

- Teilnehmende stellen Fragen im Hintergrund
- nur Moderation sieht alle Fragen
- Beantwortung:
 - privat (direkt an den Fragesteller)
 - öffentlich (Einbindung in den Raum)

Vorteile für Trainer

- Fragen gehen nicht verloren
- gezielter Einsatz zum passenden Zeitpunkt
- bessere Steuerung des Trainingsflusses
- weniger Ablenkung unter den Teilnehmenden



5. Mediathek – zentrale Materialverwaltung

Die Mediathek ermöglicht effizientes Arbeiten mit Medien.

Arten von Mediatheken

- raumbasierte Mediathek (für alle Moderatoren)
- persönliche Mediathek (raumübergreifend)

Unterstützte Format

- PDFs, Word, Excel, JPG, PNG
- Videos (z.B. YouTube, Vimeo)
- externe Inhalte (z.B. Miro-Boards, Google Docs)
- Präsentationsmaterialien
- Links

Mehrwert

- einmal hochladen, mehrfach nutzen
- jederzeit verfügbar (egal welches Betriebssystem, welcher Raum)
- konsistentes Arbeiten über verschiedene Trainingsräume hinweg
- ideal für Trainer mit eigenem Methoden- und Materialportfolio
- Inkl. umfangreiche Markierungstools

6. Notizen - Struktur und Transparenz

Notizen dienen als **visueller Anker im Training**.

Einsatzmöglichkeiten

- Agenda für alle sichtbar
- Sammlung offener Fragen
- Parken von Themen
- Checklisten

Gestaltung

- verschiedene Textformate
- Checkboxes
- übersichtliche Darstellung

 unterstützt Struktur, Fokus und Nachvollziehbarkeit.



7. Erweiterte Sicherheit durch End-to-end-Verschlüsselung

YuLinc bietet zusätzlich zur bereits hochklassigen Standardverschlüsselung die Möglichkeit, **Sessions optional mit einer End-to-End-Verschlüsselung (E2EE)** abzusichern.

Diese zusätzliche Sicherheitsebene kann **pro Raum individuell aktiviert** werden und ermöglicht damit die Durchführung von **High-Security-Veranstaltungen**.

Typische Einsatzszenarien sind unter anderem:

- sensible Beratungs- und Coachingformate
- Patientenberatungsgespräche
- vertrauliche Unternehmens- oder Organisationsmeetings
- Veranstaltungen mit besonders hohen Datenschutzanforderungen

Durch die E2EE-Verschlüsselung wird sichergestellt, dass **Inhalte einer Session ausschließlich von den beteiligten Personen eingesehen werden können** und eine maximale Vertraulichkeit gewährleistet ist.

8. Einbindung von Künstlicher Intelligenz (KI)

Optional bietet YuLinc die Möglichkeit, **Künstliche Intelligenz (KI)** zur Erweiterung der Nutzungsfunktionalitäten einzusetzen. Die Funktion muss extra freigeschaltet werden.

In der aktuellen Entwicklungsstufe steht eine **Transkriptionsfunktion** zur Verfügung, die durch die Moderation aktiviert werden kann.

Diese Transkription ermöglicht es, **im Nachgang einer virtuellen Session ein Gesprächsprotokoll** bereitzustellen, in dem alle gesprochenen Inhalte erfasst sind. Das Transkript kann beispielsweise als **Protokoll, Dokumentationsgrundlage oder zur Nachbereitung** genutzt werden.

Zusätzlich können bei aktivierter Transkription **Untertitel** eingeblendet werden. Diese Funktion unterstützt Teilnehmende dabei, den gesprochenen Inhalt **parallel in schriftlicher Form** zu verfolgen. Die Darstellung der Untertitel kann dabei **individuell angepasst** werden, beispielsweise in der Schriftgröße.

Weitere KI-gestützte Funktionen sind für zukünftige Entwicklungsstufen geplant und werden ergänzt, sobald entsprechende Erweiterungen verfügbar sind.

9. Integration in Lernmanagementsysteme (LMS)

YuLinc verfügt über eine **Schnittstelle z.B. zu Lernmanagementsystemen (LMS)**.

Damit kann YuLinc vollständig in die Oberfläche eines LMS integriert werden. Teilnehmende und Moderatoren betreten die YuLinc-Räume komfortabel über **Single Sign-On (SSO)**, ohne zusätzliche Anmeldeschritte.

Die Einrichtung erfolgt direkt innerhalb der Moodle-Plattform und umfasst:

- Anlegen von YuLinc-Sessions
- Zuordnung von Teilnehmenden und Moderatoren
- rollenspezifische Zugriffsrechte
- Konfiguration verschiedener Features (z. B. Lobby, Gruppenarbeit)

Teilnehmende und Moderatoren betreten die YuLinc-Session anschließend **rollenspezifisch direkt aus dem LMS heraus**, wodurch sich YuLinc nahtlos in bestehende Lern- und Weiterbildungsprozesse integriert.

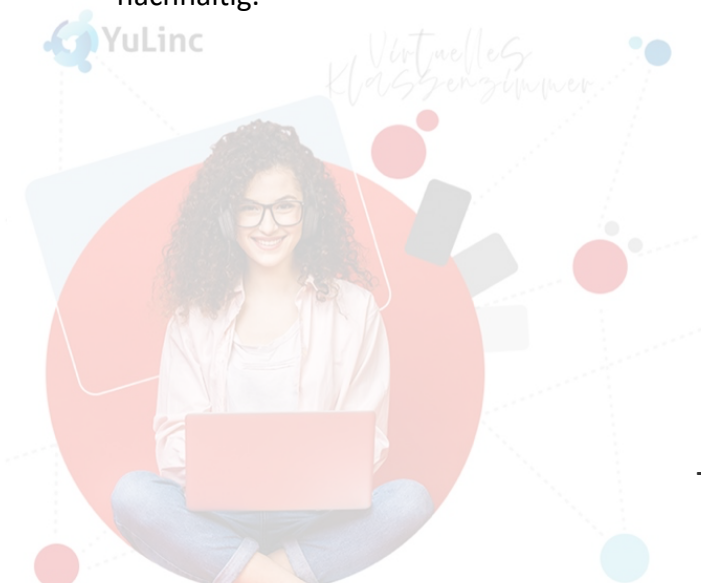
Fazit

YuLinc verbindet **technische Möglichkeiten mit didaktischer Freiheit**.

Trainer erhalten Werkzeuge, um:

- Teilnehmende aktiv einzubinden
- kollaborativ zu arbeiten
- Lernprozesse sichtbar zu machen
- Präsenzmethode sinnvoll in den virtuellen Raum zu übertragen

Der virtuelle Raum wird damit zu einem **echten Lernraum** – interaktiv, strukturiert und nachhaltig.



netucate systems GmbH

Mittelstedter Str. 21b

D-61440 Oberursel

www.netucate.com

Raphael.schwinger@netucate.com